




Présentation de la masse d'eau

 CTMA VIENNE MEDIANE ET SES AFFLUENTS						
MASSE D'EAU		La Glane et ses affluents depuis la source jusqu'à la confluence avec la Vienne (FRGR0382)				
PRESSIONS DCE		ECHEANCE ATTEINTE BON ETAT		AUTRES ZONAGES		
Hydrologie Macropolluant Morphologie Obstacles		2027		Ruissellement / Inondation		Enjeu fort
				Sécheresse / Etiage		Enjeu fort
				Biodiversité		Enjeu fort
				AEP		Enjeu fort
ORIENTATIONS STRATEGIQUES						
Priorité OS/ME	OS1	OS2	OS3	OS4	OS6	OS7
Sous-BV Priorité 1		Glane aval Glane amont	Valette Boulonnie	Glane amont et aval Pont à la Planche Chabrette/Chambarière Oncre / Mothe Mas de Glane Boulonnie/Vergogne Glanet / Valette		Glane aval Oncre Vergogne Les trois arbres Chambarière
Sous-BV Priorité 2	Glane amont Pont à la Planche Chabrette/Chambarière Oncre / Mothe Les trois arbres Mas de Glane	Les trois arbres Glanet Valette	Chambarière Glane amont Glane aval Glanet Mas de Glane Oncre	Les trois arbres	Vergogne Glane amont Valette	
Sous-BV Priorité 3	Boulonnie/ Vergogne Glane aval Glanet / Valette		Mothe Vergogne		Oncre	
CONTEXTE ET PARTICULARITES DE LA MASSE D'EAU						
<p>Caractéristiques générales : Superficie du bassin versant : 312 km² - Linéaire de cours d'eau principal : 41,6 km Continuité écologique : Liste 2 art 214-17 CE 1ère catégorie piscicole et enjeu fort pour les bivalves (<i>Unio crassus</i> <i>Courtillierii</i> et <i>Potomida littoralis</i>) 2ème catégorie en aval vers le site Corot ZHIEP "4"</p> <p>Bilan du CTMA 2015-2019 : Actions de restauration et diversification des milieux : 12 km de cours d'eau restaurés (58,4 km dans le précédent CRE) 15 seuils effacés dont le Gué Giraud, 7 aménagés et 12 études 7 étangs effacés, 2 aménagés et 8 études (+ bilan CRE)</p> <p>Actions agricoles : 5 abreuvoirs aménagés, 8 franchissements installés et 18,2 km de clôture installés 33 agriculteurs engagés en MAE et 32 DIE réalisés</p> <p>Actions zones humides : 122 ha de gestion par le CENNA (propriété, bail ou convention) et 138 ha en assistance technique 12 ha en RZH 48 ha restaurées et entretenues</p> <p>Suivi analytique : 1 station AELB IPR/IBD/IBGN avec des résultats bons à moyens à la médiane 9 stations SABV IPR/IBD/IBGN avec des résultats plutôt bons sur l'aval mais mauvais sur les têtes de bassin</p>						
PERSPECTIVES POUR LE FUTUR PROGRAMME D'ACTIONS						
Actions structurantes						
Hydrologie			Obstacles			
<ul style="list-style-type: none"> - Accompagner les propriétaires d'étangs dans leurs démarches pour limiter le réchauffement de l'eau (+ étude soutien étiage : 4 étangs cibles) - Favoriser le stockage naturel de l'eau grâce à une gestion adaptée des zones humides : acheter, restaurer et gérer pour leur rôle de filtre - Mettre en place un suivi piézométrique et/ou des débits + Réseau Onde : installation d'échelle limnimétrique + étude des niveaux piézométriques par l'équipement de puits sur les affluents (Vergogne, Oncre, Chabrette, Boulonnie, Mothe voire Glanet) fléchés sensibles "sécheresse" 			<ul style="list-style-type: none"> - Poursuivre le travail engagé pour la restauration de la continuité écologique notamment sur les seuils de moulins (travaux : potentiellement 8 sites restant) - Travailler l'animation auprès des propriétaires d'étangs pour les accompagner dans les démarches (tête de bassin et affluents) 			
Morphologie			Macropolluants			
<ul style="list-style-type: none"> - Accompagner des agriculteurs pour la mise en place de protection de berges et points d'abreuvement sur des petits affluents - Travailler avec les agriculteurs pour limiter l'érosion des sols et le ruissellement (coulée de boue) - Accompagner des agriculteurs pour réaliser des DIE (et AI) et leur engagement en MAEc - Poursuivre la restauration de ripisylve localement et/ou des lits mineurs sur les affluents ciblés 			<ul style="list-style-type: none"> - Mettre en place un suivi physico-chimique : identification plus fine des secteurs concernés : travail sur les affluents ? - Acheter, restaurer et gérer des zones humides pour leur rôle de filtre : notamment en ZEC (AZI) - Développer les plantations de haies et de ripisylves : rôle de filtre et limite le ruissellement - Echanger avec les gestionnaires STEP + ANC 			
Actions complémentaires						
<ul style="list-style-type: none"> - Poursuivre les suivis analytiques bio (9 stations) + IBMR + analyses physicochimiques et bactériologiques d'affluents + protocole ECLA (x2) + définition d'un DMB (SAGE Vienne) - Développer les accompagnements vers les économies d'eau dans les communes > 1.000 hab. + gros consommateurs identifiés - Poursuivre la mise en oeuvre du dispositif PSE sur l'Oncre et la Chabrette - Finaliser les études TVB sur les zones non couvertes 						
AEP						
- Travailler sur les secteurs identifiés avec les actions à vocation agricole ou forestière						

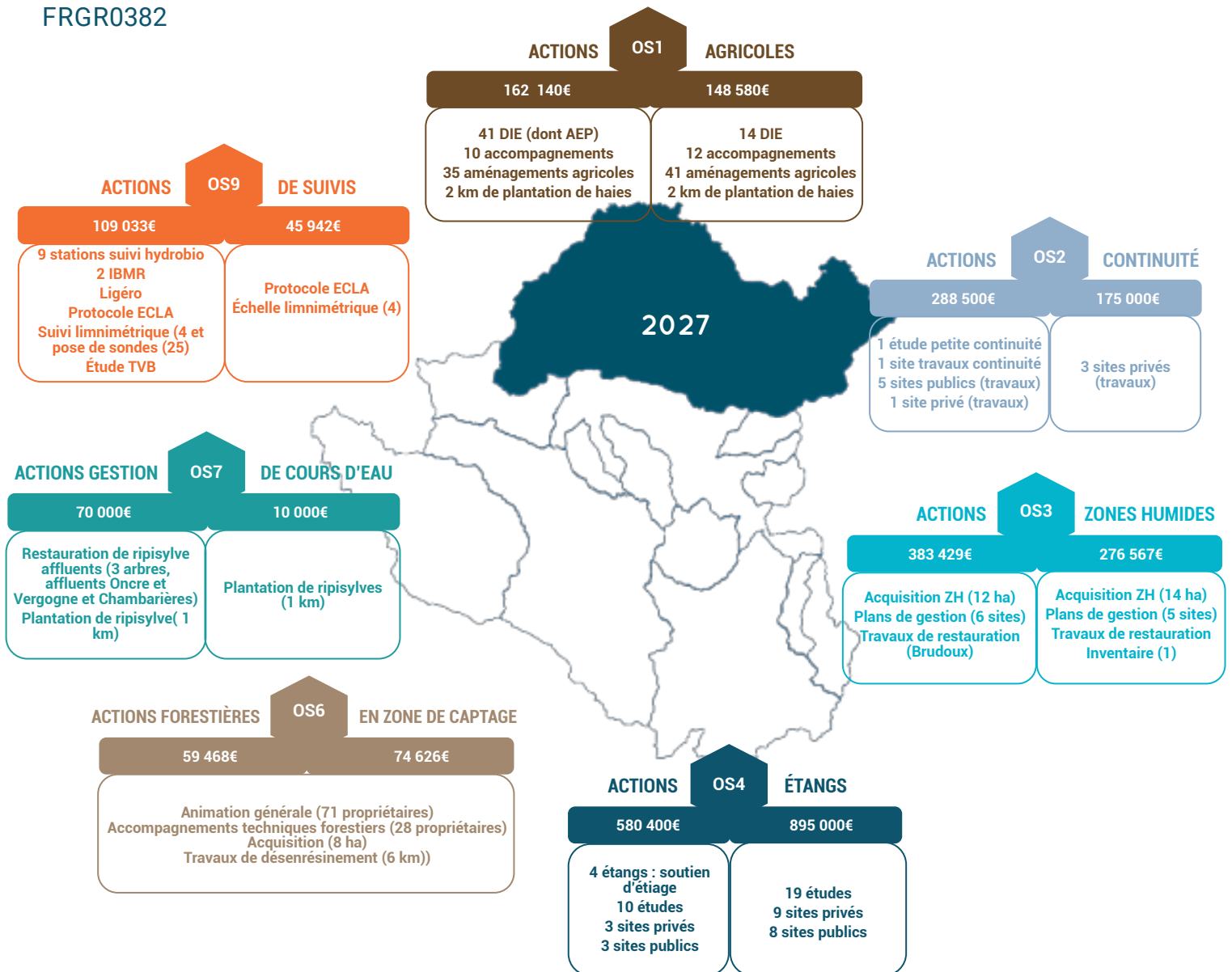




Programme d'actions

LA GLANE ET SES AFFLUENTS DEPUIS LA SOURCE JUSQU'À LA CONFLUENCE AVEC LA VIENNE

FRGR0382



+ 2 sentiers d'interprétation : 216 000€